

# Components for Car Electronics

S  
O  
r  
c  
e  
A  
C  
C  
E  
S  
S  
I  
B  
L  
E





### STN液晶表示モジュール STN LCD Module



HLM6085

**概要** パネル単体から液晶駆動用ドライバICやバックライトを搭載したモジュールまでご要望に応じて対応可。

**Outline** Any LCD Type including backlight can be proposed according to customer request.

### STN液晶表示モジュール STN LCD Module



HLM6086

**概要** 従来の角型だけでなく丸型などLCD外形形状を柔軟に対応可。

**Outline** The display shape can be adapted according to the mechanical restriction from customer side.

### AMW液晶表示モジュール（低Dutyタイプ） AMW- Type LCD Module



HLM6103

**概要** AMW技術により高コントラストや広視野角表示が可能。主に低Duty(AMW- )タイプ。

**Outline** High contrast and wide viewing characteristics can be available using AMW technology, especially for low duty( AMW- )type.

### AMW液晶表示モジュール（高Dutyタイプ） AMW- Type LCD Module



HLM6097

**概要** AMW- タイプを発展させ高Duty駆動でも高コントラストや広視野角表示が可能なタイプ。(AMW- )

**Outline** High duty( AMW- )type can be also available with high contrast and wide viewing characteristics.

### 防水コネクタ Waterproof Connector



TCS7392  
TCP7391

**概要** 防水機能JIS0920 6級準拠ネジロック式。

**Outline** Waterproof function JIS0920 6th class conformity Screw lock type.

### 防水コネクタ Waterproof Connector

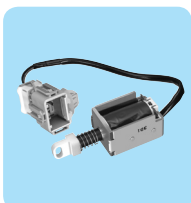


TCS7395  
TCP7395

**概要** 防水機能JIS0920 6級準拠BNC方式。

**Outline** Waterproof function JIS0920 6th class conformity BNC type.

### ソレノイド Solenoid



JPM1573

**概要** AT車シフトロック用、お客様のニーズに合わせ設計。

**Outline** For Automatic - transmission car shift lock. Designed to meet customers' requirements.

### 車載用スピーカ Speaker for Automotive

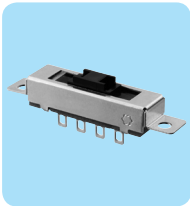


HDR9122

**概要** 警報音用 $\phi 28 \times 4.6$ mm。

**Outline** For Alarm Sound. 28mm dia.  $\times 4.6$ mm

ルームランプ切替スイッチ  
Room Lamp Switch

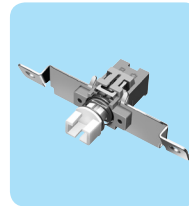


HSW1201

**概要** 切換ストローク5.5ミリ、高寿命  
スライドスイッチ  
1P3T 動作寿命5000回。

**Outline** Switch Stroke 5.5mm.  
High Durability Slide Switch  
1P3T Operating life 5,000  
cycles

ルームランプ切替スイッチ  
Room Lamp Switch



HPW1000

**概要** 摺動接点を使用し、高信頼性  
を確保。

**Outline** Sliding contact point is used  
to secure high reliability.

シートベルトバックル検出スイッチ  
Detector Switch for Seat Belt buckle

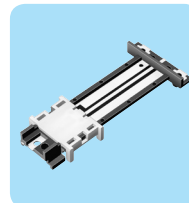


HXW2711

**概要** バックルの使用状態を検出。  
磁気方式。

**Outline** Detects Buckle condition  
Magnetic type

シートベルトバックル検出スイッチ  
Detector Switch for Seat Belt buckle



HMW0580

**概要** 定格 DC14V 0.25A動作寿  
命10万回。

**Outline** Ratings 0.25A 14V DC  
Operating life : 100,000 cycles

サーキットプロテクタ  
Circuit Protector



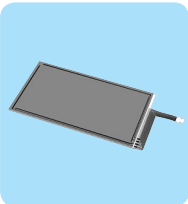
TBC8121

**概要** バイメタルの発熱動作特性を  
利用した構造。20Aと25Aを品  
揃え。

**Outline** Structure utilizing the  
exothermic operating  
characteristic of bimetal.  
Variety types of 20A and  
25A.



タッチパネル  
Touch Panel

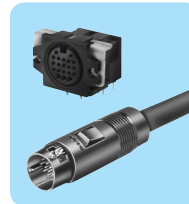


TWK7101

**概要** 感圧式(抵抗膜方式)入力荷重2N max. ガラス-ガラスタイプ。

**Outline** Pressure sensitivity type (resistance film type) Input load : 2N max. Glass-glass type.

丸形多極コネクタ  
Circular Multi-Pole Connector



TCS5771  
TCP5772

**概要** 13Pと20Pのストレートタイプ、ライトアングルタイプ(左右)を取り揃え。

**Outline** Straight type and right-angle type (right and left) with 13P and 20P are available.

角形多極コネクタ  
Rectangular Multi-Pole Connector



TCX3115  
TCX3116

**概要** 12P～30Pまでストレートタイプ、ライトアングルタイプ(左右)を取り揃え。

**Outline** Straight type and right-angle type (right and left) with 12P to 30P are available.

角形多極コネクタ  
Rectangular Multi-Pole Connector



TCX3173  
TCX3174

**概要** 12P～30Pまでストレートタイプ、ライトアングルタイプ(左右)を取り揃え。

**Outline** Straight type and right-angle type (right and left) with 12P to 30P are available.

小形ジャック  
Miniature Jack

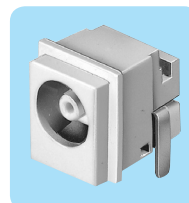


HSJ0912

**概要** SMTタイプ、DIPタイプなど豊富な品揃えをしております。φ2.5、φ3.5ジャックなど各種取り揃え。

**Outline** Various types such as SMT type and DIP type are available. 2.5mm dia. type and 3.5mm dia. type are available.

DC電源ジャック  
DC Power Jack



HEC7000

**概要** EIAJ RC-5320A準拠。電圧区分1～5。EIAJ RC-5320Aと互換性のないタイプも豊富に品揃え。

**Outline** EIAJ RC-5320A conformity. Voltage classification 1 to 5. Various types that are incompatible with EIAJ RC-5320A are also available.

多方向スイッチ  
Multi-Direction Switch



HXW0805

**概要** 耐高荷重タイプ多方向スイッチ 4方向+プッシュと8方向+プッシュタイプを品揃え。

**Outline** High load withstanding switch. Variety types such as 4-direction plus center-push operation and 8-direction plus center-push operation are available.

エンコーダ付多機能スイッチ  
Multi-function Switch with Encoder



HXW1723

**概要** 1軸で4方向、エンコーダ(14パルス、28クリック)、センタープッシュ操作が可能。

**Outline** Enables different operation, 4-direction switch, torque encoder. (14 pulses and 28 clicks)

マイクロホン  
Microphone



KHM8712

**概要** 単一指向性エレクトレットコンデンサマイクロホンユニットを使用し、クリアな音声入力が可能です。

**Outline** Using uni-directional electret-condenser microphone unit enables clear-voice input.

マイクロホン  
Microphone



HHM8962

**概要** 単一指向性エレクトレットコンデンサマイクロホンユニットを使用し、クリアな音声入力が可能です。

**Outline** Using uni-directional electret-condenser microphone unit enables clear-voice input.

ブルートゥースヘッドセット  
Bluetooth Headset

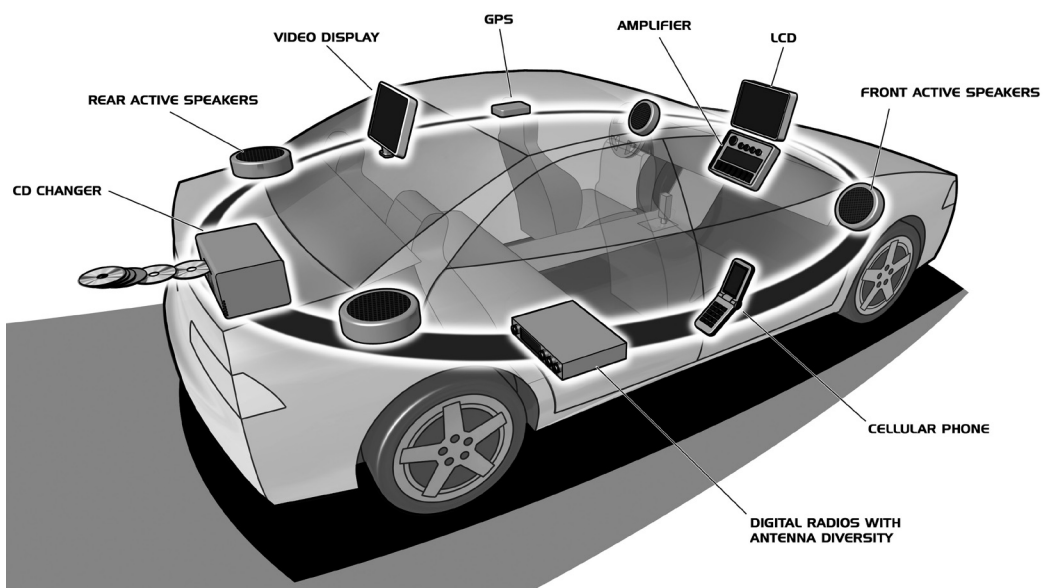


HBG0007

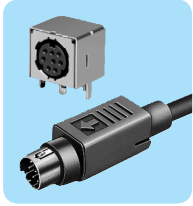
**概要** ブルートゥース Ver.1.1準拠  
再生周波数帯域:300Hz ~  
3400Hz。

**Outline** Bluetooth Ver.1.1 Standard  
Frequency Response Range:  
300Hz to 3400Hz.

Bluetooth®はBluetooth SIGの登録商標です。  
Bluetooth® is a registered trademark of  
Bluetooth SIG, INC. USA.



丸型ミニチュアコネクタ  
Miniature Circular Connector



TCS7282  
TCP7180

**概要** 3P～13Pまで、プラグ・ソケットの各種タイプを豊富に品揃え。

**Outline** Various types of plugs and sockets with 3P to 13P available.

ジャックボックス  
Jack Box

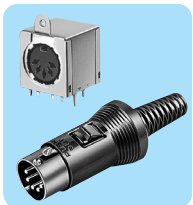


HXJ0667

**概要** 設計から製造までご要望に対応。

**Outline** Corresponds to customers' demands for design to manufacture.

DINコネクタ  
DIN Connector



TCS5084  
TCP1356

**概要** 3P～8Pのプラグ・ソケットの他、中継用ソケットも品揃え。

**Outline** We provide various plugs and sockets ( 3 to 8P ), inline sockets.

バスラインコネクタ  
Bus line Connector



TCS9389  
TCP9389

**概要** 電源用端子 ( 2P ) と信号用端子 ( 6P ) を備えたコネクタ。

**Outline** Connector with terminals, 2P for power supply and 6P for signal.

IRヘッドホン  
IR Headphone



HRH0607

**概要** スイッチ切替による2ソースに対応可。

**Outline** Corresponds to 2 sources by changing switch.

リモートコントロールユニット  
Remote Control Unit



HTR0300

**概要** 標準リモコンからお客様の仕様に応えるカスタムリモコンまで幅広いニーズに対応。

**Outline** Corresponds to wide range of demands by standards remote control unit and custom-made remote control unit.

## Model No. Table

Model No.	Page	HPW1000	3	KHM8712	5	TCS7282	6
HBG0007	5	HRH0607	6	TBC8121	3	TCS7392	2
HDR9122	2	HSJ0912	4	TCP1356	6	TCS7395	2
HEC7000	4	HSW1201	3	TCP5772	4	TCS9389	6
HHM8962	5	HTR0300	6	TCP7180	6	TCX3115	4
HLM6085	2	HXJ0667	6	TCP7391	2	TCX3116	4
HLM6086	2	HXW0805	4	TCP7395	2	TCX3173	4
HLM6097	2	HXW1723	4	TCP9389	6	TCX3174	4
HLM6103	2	HXW2711	3	TCS5084	6	TWK7101	4
HMW0580	3	JPM1573	2	TCS5771	4		


<http://www.hosiden.co.jp>

<http://www.hosiden.com>

## Head Office

4-33, Kitakyuhoji 1-chome, Yao-city, Osaka 581-0071, Japan  
 Phone : +81-72-993-1010 Fax : +81-72-994-5101

Japan	Overseas Division : 4-33, Kitakyuhoji 1-chome, Yao-city, Osaka 581-0071, Japan Phone : +81-72-993-1010 Fax : +81-72-924-8937
China	Hosiden Electronics(Shanghai) Co., Ltd. Rm, 10-11, 13 <sup>th</sup> Floor, MAXDO Center, Xing-Yi Road, Chang-Ning District, Shanghai China Phone : +86-21-5208-1488 Fax : +86-21-5208-1480 Hosiden (Shenzhen) Co., Ltd. Rm 214-217, 7A building, International Trade Center, 1001 Honghua Rd, Futian Free Trade Zone, Shenzhen, China Phone : +86-755-8348-0952 Fax : +86-755-8359-7722
Hong Kong	Hong Kong Hosiden Ltd. 33, Tseuk Luk Street, 6/F-A San Po Kong, Kowloon, Hong Kong Phone : +852-23238181 Fax : +852-23520425
Taiwan	Taiwan Hosiden Co., Ltd. 10F, No.116, Nanking East Road Sec. 2, Taipei, Taiwan Phone : +886-2-2571-0017 Fax : +886-2-2561-6413
Singapore	Hosiden Singapore Pte. Ltd. 152, Beach Road, #26-03/04, Gateway East, Singapore Phone : +65-6296-8100 Fax : +65-6296-8300
Malaysia	Hosiden Corporation(M)Sdn. Bhd. Lot1, Jalan P/1A, Bangi, Industrial Estate, 43650 Bander Baru Bangi, Selangor Darul Ehsan, Malaysia Phone : +60-3-8925-8655 Fax : +60-3-8926-6122
Thailand	Hosiden (Thailand) Co., Ltd. 889 THAI CC TOWER, 21 Floor, Room 212, South Sathorn Road, Kwaeng Yannawa, Khet Sathorn, Bangkok 10120, Thailand Phone : +66-2-673-9760, 9761 Fax : +66-2-673-9762
Germany	Hosiden Europe GmbH Head Office Graf-Recke-Straße 82, 40239 Düsseldorf, Germany Phone : +49-211-96493-0 Fax : +49-211-96493-90
France	Branch office Paris 45 rue Anatole France, 92300 LEVALLOIS-PERRET, France Phone : +33-1-4192-9530 Fax : +33-1-4192-9539
U.K.	Hosiden Besson Ltd. 11St. Joseph's Trading Estate St. Joseph's Close, Hove, East Sussex, BN3 7EZ, United Kingdom Phone : +44-1273-860000 Fax : +44-1273-777501
U.S.A.	Hosiden America Corp. Head Office 120 East State Parkway, Schaumburg, IL, 60173, U.S.A. Phone : +1-847-885-8870 Fax : +1-847-885-0063 San Jose Sales Office 3031 Tisch Way, Suite, 806 San Jose, CA, 95128, U.S.A. Phone : +1-408-985-8780 Fax : +1-408-985-8785 Detroit Sales Office 28970 Cabot Drive, Suite 600, Novi, MI 48377 Phone : +1-248-489-0174 Fax : +1-248-489-1154



## CAUTION FOR SAFETY



Please use our products properly based on our  
 Drawing and Specification.